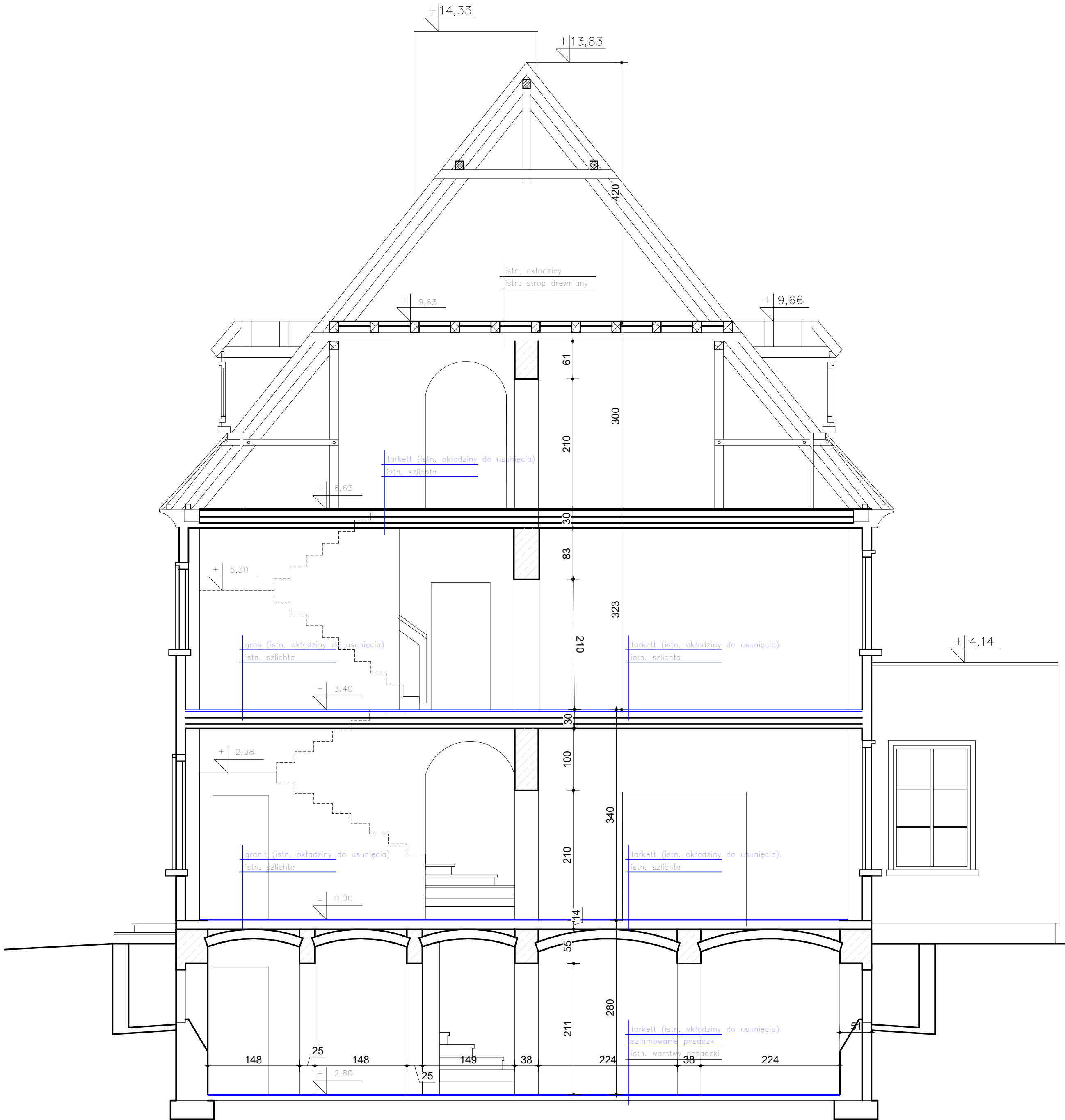


PRZEKRÓJ A-A
ARCHITEKTURA
SKALA 1:50



- LEGENDA:
- istniejące ściany murowane
 - projektowane elementy

UWAGI:

- przed przystąpieniem do wykonywania elementów, należy dokonać pomiarów na budowie i dostosować do rzeczywistych wymiarów
- wszelkie zmiany wymagają uzgodnienia i akceptacji projektanta

	MM PROJ-BUD MARCIN MŁODZIANKIEWICZ 87-100 Toruń, ul. gen. Józefa Hallera 65A/3 NIP: 956-195-22-92, tel. 603-311-254, www.mmproj-bud.pl , E-MAIL: młodziანი1@poczta.onet.pl			SKALA 1:50
	Inwestor: Lubuski Urząd Wojewódzki ul. Jagiellończyka 8, Gorzów Wielkopolski			Nr rys. A - 6
PRZEKÓJ A-A				
OBIEKT: Budynek Lubuskiego Urzędu Wojewódzkiego ul. Okólna 2 w Gorzowie Wielkopolskim - działka nr 1287, obręb 0002 Gorzów Wielkopolski, jednostka ewidencyjna 086101_1				
TEMAT: Przebudowa budynku Wojewódzkiego Centrum Zarządzania Kryzysowego przy ul. Okólnej 2 w Gorzowie Wielkopolskim				
STADIUM:	Projekt architektoniczno - budowlany			
BRANŻA:	ARCHITEKTURA:	upr. bud.	podpis	
ARCHITEKTURA projektował	mgr inż. arch. Jacek Gawroński spec. architektoniczna	KPOKK IARP 68/2010		
ARCHITEKTURA sprawdził	mgr inż. arch. Anna Szulc spec. architektoniczna	UAN-IV/8346/126/TO/88		
ELEKTRYCZNA projektował	mgr inż. Maciej Bogucki spec. instalacyjnej w zakresie sieci, instalacji i urządzeń elektrycznych i elektroenergetycznych	MAP/0029/PWBE/16		
ELEKTRYCZNA sprawdził	mgr inż. Grzegorz Osior spec. instalacyjnej w zakresie sieci, instalacji i urządzeń elektrycznych i elektroenergetycznych	LUB/0129/POOE/04		
SANITARNA projektował	mgr inż. Grzegorz Bał spec. instalacyjnej w zakresie sieci, instalacji i urządzeń cieplnych, wentyl., gaz, wod. i kan.	LUB/0076/PWBS/24		
SANITARNA sprawdził	mgr inż. Sebastian Bielicki spec. instalacyjnej w zakresie sieci, instalacji i urządzeń cieplnych, wentyl., gaz, wod. i kan.	LUB/0267/PWBS/24		
OPRACOWANIE:	mgr inż. Marta Kwiatkowska			
DATA:	16.07.2025 r.			A2